

出前講座のご案内



障がいを知り、
共に生きる

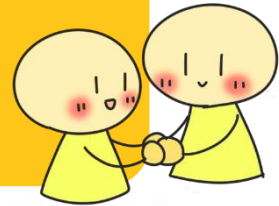
あいサポート運動研修(障がい理解)

*平成21年11月 鳥取県に創設されました。

「障がいを知り、共に生きる」
～まず、知ることからはじめましょう～
★この運動に賛同した他県も活動しています。
鳥取県民として一緒に学びましょう。

【研修内容】

- ・DVDの視聴：50分
- ・簡単な振り返り
- ・手話ミニ講座



あいサポート運動

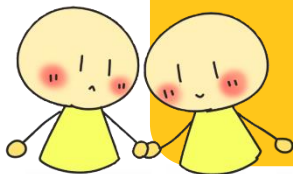
ステップアップ研修(人権学習)

*平成28年4月『障がい者差別解消法』が施行されました。

「障がいを理由とする差別とは？」
と題して研修を行います。
★あいサポーターのスキルアップとしての活用や
合理的配慮などについて学びましょう。

【研修内容】

- ・差別解消法について
- ・DVDの視聴：35分
- ・まとめ



◆お申込み先◆

倉吉市障がい者地域生活支援センターはっぴい
電話(0858)22-6239