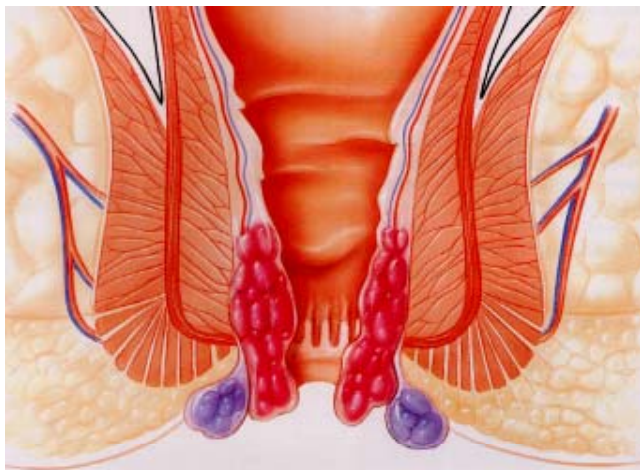


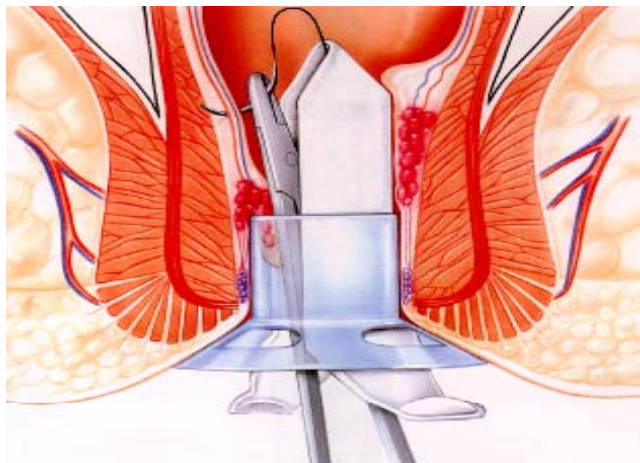
痔核に対する PPH (Procedure for Prolapse and Hemorrhoids, Longo Technique)療法の紹介

PPH とは、痔核の本態は肛門の脱出でありこの脱出を防止するために直腸粘膜を環状に切除し、余剰粘膜、痔核を切除しかつ痔核への流入血管を遮断し、肛門の釣り上げ効果をも期待した内痔核根治手術である。

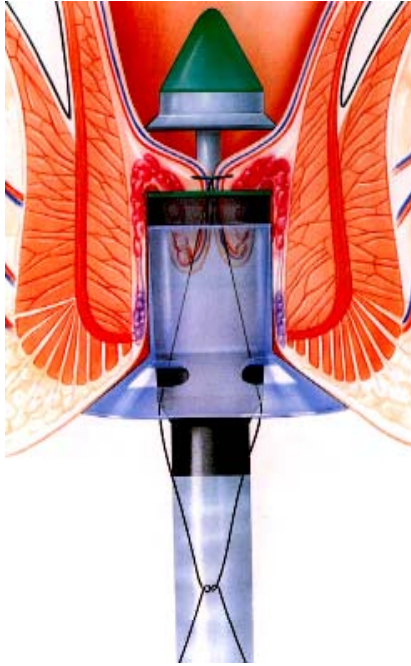
内痔核の病態:痔核の本態は肛門の脱出



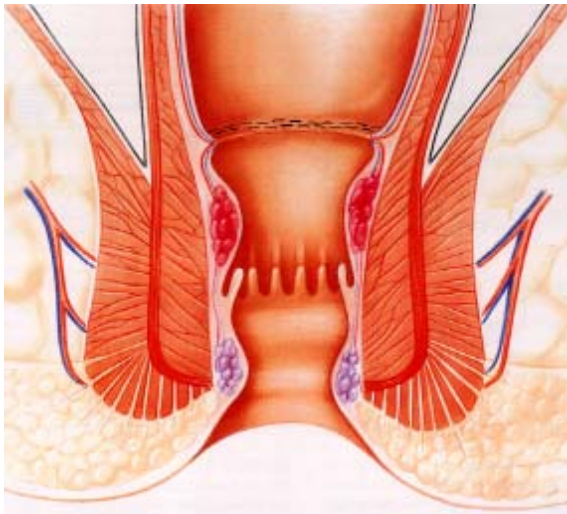
手術手技 1:器具を用いて直腸粘膜に全周性のタバコ縫合を行う。



手術手技 2:自動吻合器具を用いて直腸粘膜を全周性に切除縫合を行う。



手術終了図:内痔核を含む余剰直腸粘膜が環状切除され内痔核の治療が終了し肛門が釣り上げ整形される.



実際の手術  
<手術前 1>



<手術後 1>



<手術前 2>



<手術後 2>

